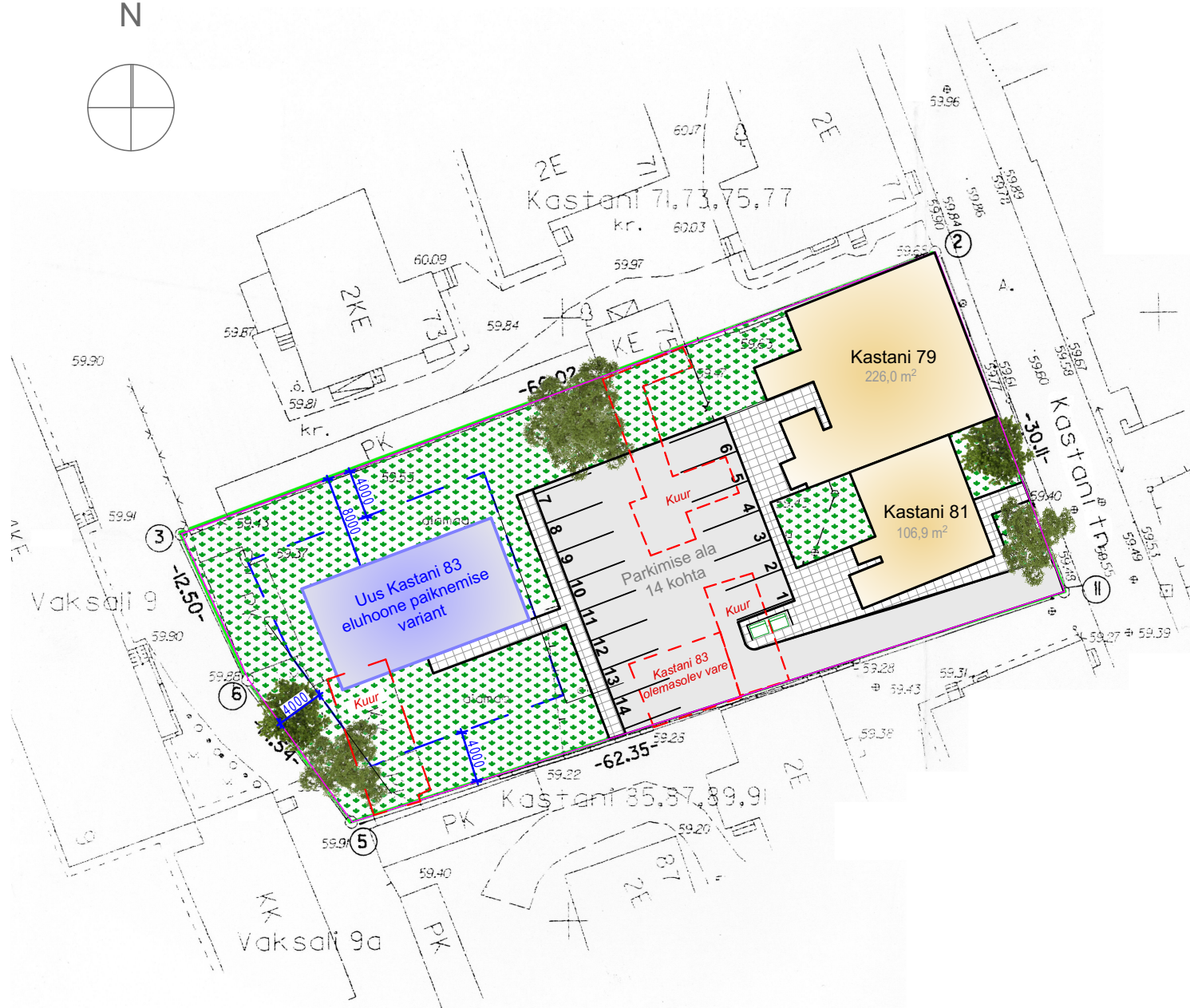
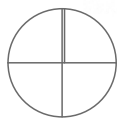


N



## LEPPEMÄRGID

|  |   |
|--|---|
|  | OLEMASOLEVAD ELUHOONED / ca 333 m² /                            |
|  | UUE KASTANI 83 HOONE ASUKOHA ETTEPANEK / ca 150 m² /            |
|  | LAMMUTATAVAD KUIRID JA KASTANI 83 OL.OL. ELUHOONE / ca 220 m² / |
|  | KASTANI 83 UUE ASUKOHA PAIGUTUSALA                              |
|  | KÕVAKATENDITEGA ALA / ca 585 m² /                               |
|  | HALJASALAD / ca 767 m² /  |

## MÄRKUS:

Pindalad on ligikaudsed  
 Kinnistu: 79506:007:0007 / 1835 m² /  
 Pindala korteri kohta 120-150 m²  
 Haljastuse pindala on vähemalt 30% krundi pindalast

## ARVESTUSLIK KORTERITE ARV KINNISTUL

| Pos. | Ehitise nimetus                            | Korterite arv |
|------|--|---------------|
| 1    | Kastani 79 (olemasolev hoone)              | 4 kuni 5      |
| 2    | Kastani 81 (olemasolev hoone)              | 4 kuni 5      |
| 3    | Kastani 83 (uus hoone)                     | 4 kuni 5      |
|      | <b>Korterite maks. arv kinnistul kokku</b> | <b>14</b>     |